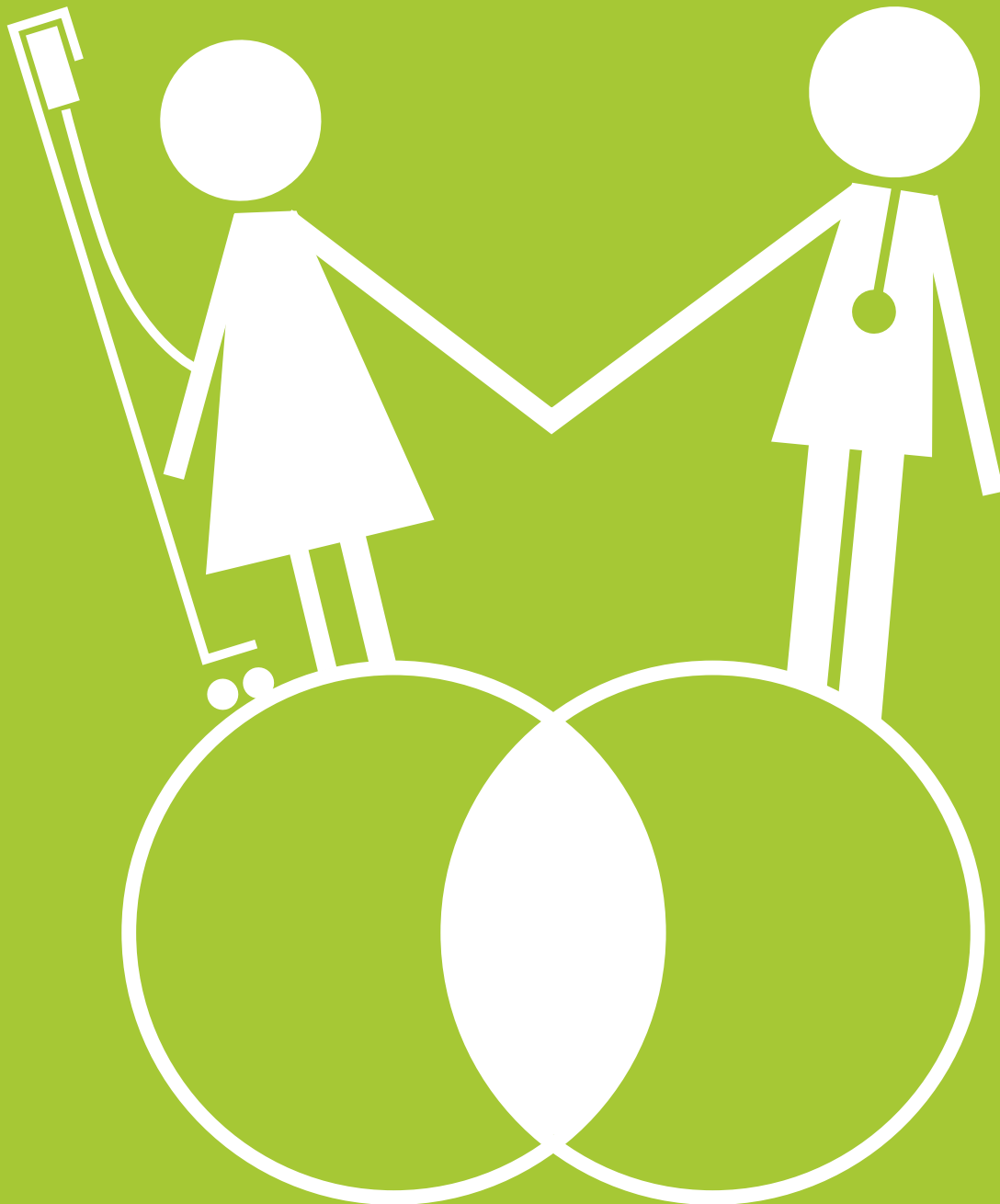


HVAD ER FÆLLES BESLUTNINGSTAGNING?

Fælles beslutningstagning er to verdener, der mødes: Patientes og lægens.

Patienten informerer lægen om sit liv, sine værdier og erfaringer med sygdom og behandling

Lægen informerer patienten om behandlingsmuligheder



Patientens viden:

Erfaring med sygdom
Kender egne livsforhold
Holdning til risici
Præferencer

Sundhedsprofessionel viden:

Diagnose
Sygdomsårsag
Prognose
Behandlingsvalg
Muligt outcome